

CONFLENT-CANIGÓ WALKS

PY: the LES ESPLANES CIRCUIT

This delightful short walk, suitable for families with children, is mostly in shady forest. It is in the Rotja valley, in the Py nature reserve. The path crosses the fast-flowing River Rotja on a footbridge. There are several indications along the way of former and current farming activity.

Please note that dogs should not be taken into the nature reserve.

This walk should not be undertaken when rivers and streams may be flowing very strongly - such as on rainy days, or shortly before or after periods of heavy rain.

Duration: 1h30 (plus stops)

Distance: 3.5 km

Waymarks: yellow

Difference in altitude between highest and lowest points: 100 metres

You climb in total: 170 metres

Level of difficulty: Not difficult

ROUTE DESCRIPTION

Start: A nature reserve information notice board, by a small car park, in the upper part of the village of Py - altitude 1028m.

To reach Py: from the western end of Villefranche-de-Conflent, on the RN116 main road, take the D6 road, which is signposted for Sahorre. Travel on that road for several kilometres, passing through the settlements in Fuilla, then through the village of Sahorre. After a few more kilometres on the D6 road, you arrive in Py.

1 From the starting point, descend on the path which immediately crosses a mountain stream on a stone bridge.

Follow the path which climbs the slope in the forest opposite. The path bears to the right.

Mountain code of conduct

- Check the weather forecast
- Go well equipped: with walking shoes or boots, a sunhat and some drinking water
- Keep to waymarked routes
 - Respect fauna and flora
 - Carry out all your litter
- Act in accordance with signs and notices
- Leave gates and fences as you find them
 - Make no unnecessary noise
 - Don't light fires

2 The path emerges from the forest, by a path fork. There is a fine view over the Rotja valley. The Tour de Goa is just visible in the distance.

At the path fork, leave the path which is going straight ahead. Turn sharply to the left and follow the path which descends.

During the descent, notice a small drystone shepherd's cabin and, lower down, the ruins of a "cortal". (Cortals were stone buildings where grazing animals were kept at night for safety. The one here was quite large - almost a farmstead.)

The path turns to the left. It no longer crosses the River Rotja close to this turning, as indicated on the sketch map. Instead, it

- Emergency telephone numbers: 112 (or 18 - the *pompiers* fire and emergency service)
- Map: IGN 2349 ET Massif du Canigou

continues with the river on the right for a short distance.

3 Cross the river by a wooden footbridge. The path goes up a bank on the other side, then bears to the left.

The path passes close to the river. It passes another cortal and another stone cabin (which may still be in use).

4 Path junction. Follow the path to the left. It heads in the direction of Py.

Cross the River Rotja again, on a large bridge. Then cross a stream on a smaller bridge. Climb up to the village. There, turn to the left. Go through the village, back to the starting point of this walk.

Office de Tourisme Conflent Canigó

Tél : 04 68 05 41 02

info@tourisme-canigou.fr

www.tourisme-canigou.com

(Translation 2019 by A.M.)

Adresses et informations utiles

Office de Tourisme Conflent Canigó
Tel. 04 68 05 41 02
www.tourisme-canigou.com

Les Balises		GRØ	GRØP	PR	PR
Bonne Direction Continuité					
Changement de Direction Tourne à Gauche					
Changement de Direction Tourne à Droite					
Mauvaise Direction					

Bonne Conduite en Montagne

- Se renseigner sur les conditions atmosphériques
- Être bien équipé : chaussures, chapeau, eau...
- Rester sur les sentiers balisés
- Respecter la Faune et la Flore
- Ramener ses déchets
- Respecter la réglementation affichée
- Ne pas oublier de refermer les barrières
- Rester silencieux et discret
- **- Ne pas faire de feu**

Météo : 08 99 71 02 66

Urgences : 112 ou 15

Pompiers : 18

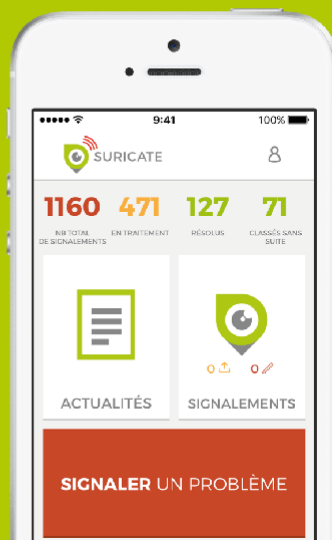
Vous rencontrez un problème sur nos sentiers ? Signalez-le sur les fiches dédiées dans les différentes antennes de l'Office de Tourisme ou sur sentinelles.sportsdenature.fr

SENTINELLE, NE PARTEZ PAS SANS...

La nouvelle application SURICATE est disponible !



sentinelles.sportsdenature.fr



Py

Les Esplanes



Distance : **3,5 km**

Dénivelé Positif : **100 m**

Difficulté : **Facile**

Balissage : **Jaune**

Temps : **1h30 (Hors arrêts)**

Dénivelé Positif Cumulé : **170 m**



Sentier découverte

Ce bel itinéraire familial ombragé serpente dans la Réserve Naturelle de Py, où les témoignages de l'activité agro-pastorale sont encore présents, le long de la Rotjà.

Veuillez noter que les chiens ne sont pas admis au sein de la réserve naturelle de Py. A éviter les jours de pluie et de crues.

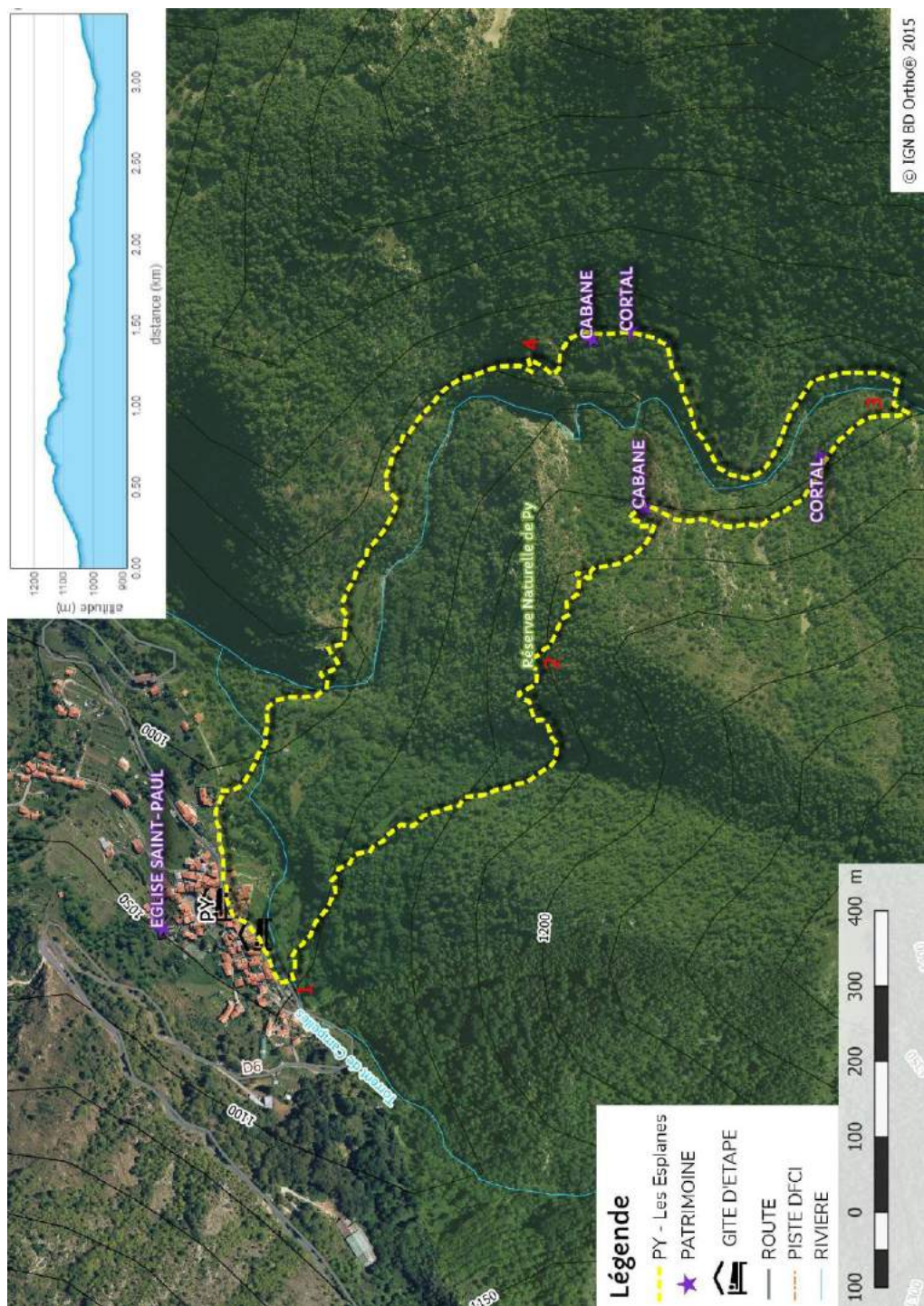


Photo-reportez en taguant vos plus belles photos de randos **#justcanigo** sur Instagram



Photos visibles sur notre page Facebook, devenez fan en flashant le QR code ci-contre ou sur facebook.com/TourismeConflentCanigo





Départ : Panneau d'information de la réserve naturelle – altitude 1028 m

Accès motorisé : depuis la RN116, rejoindre la D6 au niveau de Villefranche-de-Conflent en direction de Sahorre, puis Py.

- 1** : Du panneau d'information, descendre le chemin, traverser le petit pont de pierre et emprunter le sentier qui monte à droite.
- 2** : Le sentier sort de la forêt et offre un beau point de vue sur la vallée de la Rotjà et la Tour de Goa. Laisser le sentier qui continue en face et descendre en épingle à gauche. Au cours de la descente, remarquer une belle cabane de berger en pierres sèches et les ruines d'un cortal.
- 3** : Traverser la Rotjà par la passerelle et poursuivre sur le sentier à gauche. Le sentier longe la rivière et rejoint un autre cortal puis une cabane.
- 4** : Embranchement. Prendre le sentier à gauche qui revient vers le village de Py. Traverser la rivière sur le pont et remonter vers le village, avant de rejoindre le point de départ.



Projet cofinancé par le Fonds Européen Agricole pour le Développement Rural
L'Europe investit dans les zones rurales